

PILIPP

SCHÖNES FÜR ZUHAUSE



Heldenhaft wohnen!

PILIPP

SCHÖNES FÜR ZUHAUSE

AVANTI
by PILIPP

WOHNEN STATT WARTEN

ANSBACH
Adalbert-Pilipp-Straße 21
91522 Ansbach
Tel.: 0981 95 01-200

ÖFFNUNGSZEITEN
Mo.-Fr. von 9.00 Uhr bis 19.00 Uhr
Sa. von 9.00 Uhr bis 18.00 Uhr
www.moebel-pilipp.de

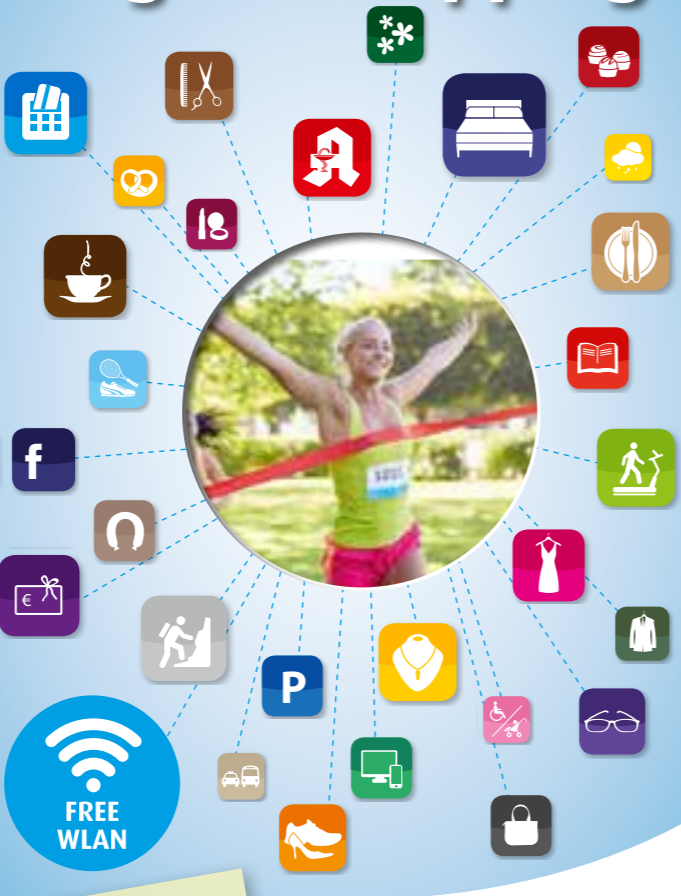
ANregioed
klinikumansbach

*Kommen Sie gesund ans Ziel!
Viel Erfolg und Spaß
beim Citylauf 2016!*



www.klinikum-ansbach.de • www.fraenkisch-gesund.de

So geht Shopping!



Wir drücken allen Läufern die Daumen!

Brücken-Center
Ansbach

www.bruecken-center.de Ansbach · Residenzstraße 2-6

Zeitmessung
Die Zeitmessung bei Schüler- und Hauptlauf* erfolgt durch die Firma bibchip mit einem in die Startnummern integrierten TransponderChip. Hierbei handelt es sich um ein Einwegprodukt (kein Pfand). Die Startnummer muss nicht zurückgegeben werden. Wichtiger Hinweis: Die Startnummer darf nicht in der Größe verändert oder gefaltet werden. Sie ist flach und deutlich sichtbar vorne, auf Brusthöhe, zu tragen. Jeder Verstoß gegen diese Regeln wird mit Disqualifikation geahndet.

- Parken**
Brücken-Center, Residenzstraße 2 – 6, 91522 Ansbach
1.800 kostenlose Parkplätze am Veranstaltungstag ab 9.30 Uhr
Erschwertes Ein- und Ausfahren während der Läufe.
- Gepäckaufbewahrung** im Brücken-Center
- Kinderbetreuung** im Mütterzentrum, Brauhausstraße 11
Vor Anmeldung bitte bis 21. April 2016 unter Tel. 0981/9508736
- Klasseneinteilung**
Männer / Frauen getrennte Wertung
Klasseneinteilung nach **Jahrgangsklassen** lt. DLO-Regelung
Mannschaftswertung Halbmarathon + 10 km-Lauf + Hobbylauf
Kindergarten-/Schulgruppen
- Firmenwertung**
pro Firma min. 1 Team mit je 3 Teilnehmern.
Jeder Teilnehmer läuft einen bestimmten Hauptlauf*.
Festlegung der Teams bei Anmeldung.
Mehr Info unter www.ansbacher-citylauf.de
- Geld- und Sachpreise für:**
Die drei Erstplatzierten (w/m) eines jeden Laufes
Die schnellste Mannschaft eines jeden Hauptlaufes
Die drei besten Firmenteams
Die größte Schul- & Kindergartengruppe
- Ergebnislisten / Urkunden**
Ergebnislisten werden unmittelbar nach jedem Lauf ausgehängt.
Urkunden über Internet ca. 2 Tage nach Veranstaltung.
Teilnehmer-Urkunde auch für Bambinis über Internet.
- Getränkeversorgung**
an der Strecke und im Ziel durch die Stadtwerke Ansbach und Bier der Stadtbrauerei Spalt.
- Duschen**
Sporthalle Weinbergschule, Breitstraße
- Kostenlose Massagen nach dem Lauf**
durch die Masseurin vom BBS Nürnberg:
www.blindenanstalt-nuernberg.de
- Rahmenprogramm**
Moderation durch Radio 8
Musikgruppen an der Strecke
Laufsportmesse „Intersport Valtin“
Ausstellung Autohaus Cloppenburg GmbH



Starten Sie bei uns!

Ihr Sport ist Ihnen wichtig und Sie möchten kompetent beraten werden?
Dann kommen Sie zu uns: Wir bieten Ihnen umfassenden Service, große Auswahl und jede Menge praktischer Tipps. Von Menschen, die wissen, wovon Sie sprechen. Und die in Ihrer Nähe sind.
Denn Ihr Sport ist uns so wichtig wie Ihnen.

INTERSPORT PROFIMARKT
im Brücken-Center
91522 Ansbach – Tel. 0981 488 450



Schritt für Schritt zum Erfolg mit dem Sparkassen-Finanzkonzept.

Sparkasse Ansbach

Ziele erreichen erfordert Motivation, Willenskraft und Ausdauer – im Sport, im Leben und beim Geld. Bei Ihren finanziellen Schritten bringen wir Sie schnell und erfolgreich an Ihr Ziel. Mehr dazu in Ihrer Geschäftsstelle oder unter www.sparkasse-ansbach.de.

16. Ansbacher City-Lauf



www.facebook.com/ansbacher.citylauf

Brücken-Center
Halbmarathon,
10 km-Lauf, Hobbylauf,
Schülerläufe
Firmenwertung

STADT ANSBACH
24. April 2016

Anmeldung

Voranmeldung nur online unter www.ansbacher-citylauf.de.

Schriftliche Anmeldungen nur in Ausnahmefällen! Anmeldeformular auf o. g. Homepage. Anmeldungen für Schul- & Kindergartengruppen im Sportamt Ansbach, Tel. 0981/51-239.

Anmeldeformular im Sportamt erhältlich.

Meldeschluss ist der 10. April 2016 (Online-Anmeldungen).

Nachmeldung & Ausgabe der Startunterlagen ist im Brücken-Center am 23. April 2016 von 11 bis 18 Uhr und am Veranstaltungstag ab 9.30 Uhr bis eine Stunde vor dem jeweiligen Start möglich.

Jeder Finisher erhält eine Medaille!

Start/Ziel

Halbmarathon / 10 km-Lauf/Hobbylauf

Start: Martin-Luther-Platz

Ziel: Brücken-Center

Alle übrigen Läufe
Start und Ziel:
Brücken-Center

Strecken

••• Halbmarathon vom DLV vermessen

1. Runde: Martin-Luther-Platz – Kasernendamm – Residenzstraße – Schlossplatz – Martin-Luther-Platz – Schwimmbad – Wasserzell – Schmalenbach – Neuses – Hohenzollernring

2. Runde: Rezatauen – Wasserzell – Schmalenbach – Neuses – Rügländer Viertel – Brücken-Center

••• 10 km-Lauf
Wie 1. Runde Halbmarathon bis Wasserzell – Neuses – Rügländer Viertel – eine Runde um das Brücken-Center

••• 6,5 km-Hobbylauf
Wie 1. Runde Halbmarathon bis Spielplatz Neuses – Neuses Rügländer Viertel – Brücken-Center

••• Kinder- und Schülerläufe
Bambinilauf 500 m: kleine Runde beim Brücken-Center
Schülerlauf 1200 m: 1 Runde um das Brücken-Center
Schülerlauf 2400 m: 2 Runden um das Brücken-Center

••• Schirmherrin: Oberbürgermeisterin Carda Seidel

••• Veranstalter
Lauftreff Ansbach-Nord e.V. · Virchowstraße 11 · 91522 Ansbach
info@lauftreff-ansbach-nord.de · www.lauftreff-ansbach-nord.de

Sie wollen nicht alleine laufen?

Dann schließen Sie sich uns an!

Informieren Sie sich: www.lauftreff-ansbach-nord.de
oder Tel. 0981/8 48 44

Lauftreff Ansbach-Nord e.V.

Strecke	Kategorie	Jahrgang	Startzeit	Startgeld p. Person	Startgeld p. Person
				bei Meldung bis 29.2.	bei Meldung bis 10.4.2016
500 m	Bambini	2010 bis 2013	12:15	frei	frei
1.200 m	Schüler	2008 bis 2009	12:30	5,- €	5,- €
1.200 m	Schüler	2006 bis 2007	12:45	5,- €	5,- €
2.400 m	Schüler	2004 bis 2005	13:00	5,- €	5,- €
2.400 m	Schüler	2001 bis 2003	13:30	5,- €	5,- €
6,5 km	Hobbylauf*	ab 2000	15:00	9,- €	13,- €
10 km	Hauptlauf*	ab 2000	15:00	12,- €	16,- €
21,1 km	Halbmarathon*	ab 2000	15:00	19,- €	23,- €

Zielschluss: 17.30 Uhr

Nachmeldungen ab 11.4. zusätzlich für Schülerläufe 3,- €, zusätzlich für Hauptläufe* 5,- €

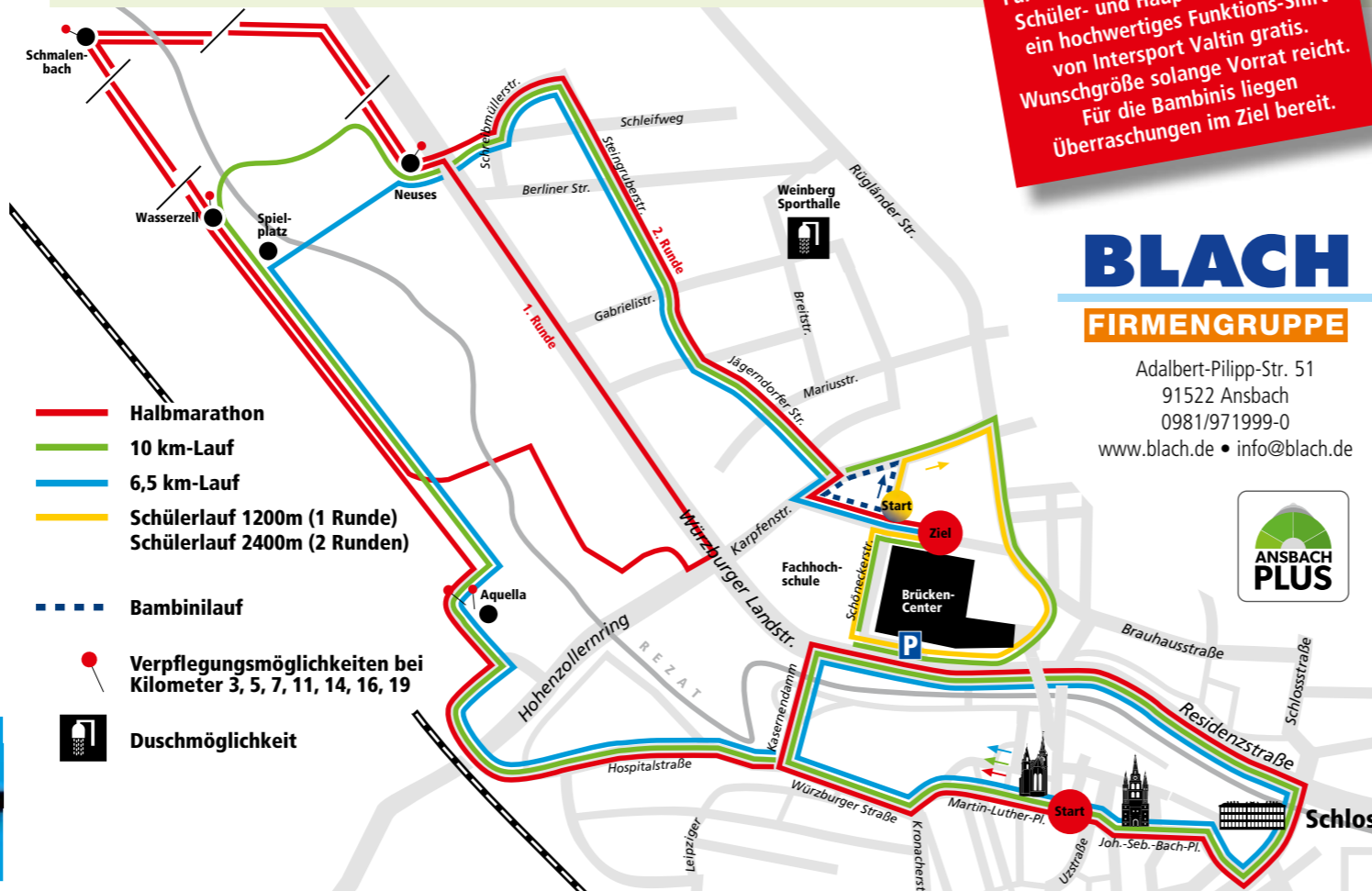
Schulgruppen ab 15 Personen 1,- € ermäßigt (p.P.)

Änderungen vorbehalten. Es besteht kein Anspruch auf Rückerstattung.

Siegerehrungen

Größte Kindergartengruppe nach dem Lauf
Schüler 14:00 Uhr
Hauptläufe und größte Schülergruppe 17:30 Uhr

Für die ersten 2.333 Meldungen der Schüler- und Hauptläufe gibt es je ein hochwertiges Funktions-Shirt von Intersport Valtin gratis. Wunschgröße solange Vorrat reicht. Für die Bambinis liegen Überraschungen im Ziel bereit.



- Halbmarathon**
- 10 km-Lauf**
- 6,5 km-Lauf**
- Schülerlauf 1200m (1 Runde)**
- Schülerlauf 2400m (2 Runden)**
- Bambinilauf**
- Verpflegungsmöglichkeiten bei Kilometer 3, 5, 7, 11, 14, 16, 19**
- Duschkmöglichkeit**

BLACH FIRMENGRUPPE

Adalbert-Pilipp-Str. 51
91522 Ansbach
0981/971999-0
www.blach.de • info@blach.de



Energie tANken.

Auch beim 16. Ansbacher City-Lauf versorgen wir alle Läuferinnen und Läufer im Ziel mit Ansbacher Trinkwasser. Wir wünschen allen Läufern viel Erfolg!

Wir sind AN. **A** Stadwerke Ansbach

Spalter FREIHEIT Alkoholfrei
Spalter Weißbier ALKOHOLFREI
100% Leidenschaft + 100% Geschmack + 100% Spalter = 300% Freshheit

Gesundheit in besten Händen **AOK**
FITNESS IN BESTEN HÄNDEN
Bewegung ist die beste Medizin. Die Gesundheitskasse hat dafür kompetente Angebote. Nutzen Sie diese Vorteile!
Mehr auf www.aok.de/bayern.

Fischer bad&heizung

Rothenburger Str. 48 info@fischer-haustechnik.de
91522 Ansbach, Tel. 0981/488 00-0 www.fischer-haustechnik.de

INJOY
INTERNATIONAL SPORTS- & WELNESSCLUB
Schalkhäuserstr. 118
91522 Ansbach
Tel. 0981-6 40 48
www.injoy-ansbach.de
info@injoy-ansbach.de